

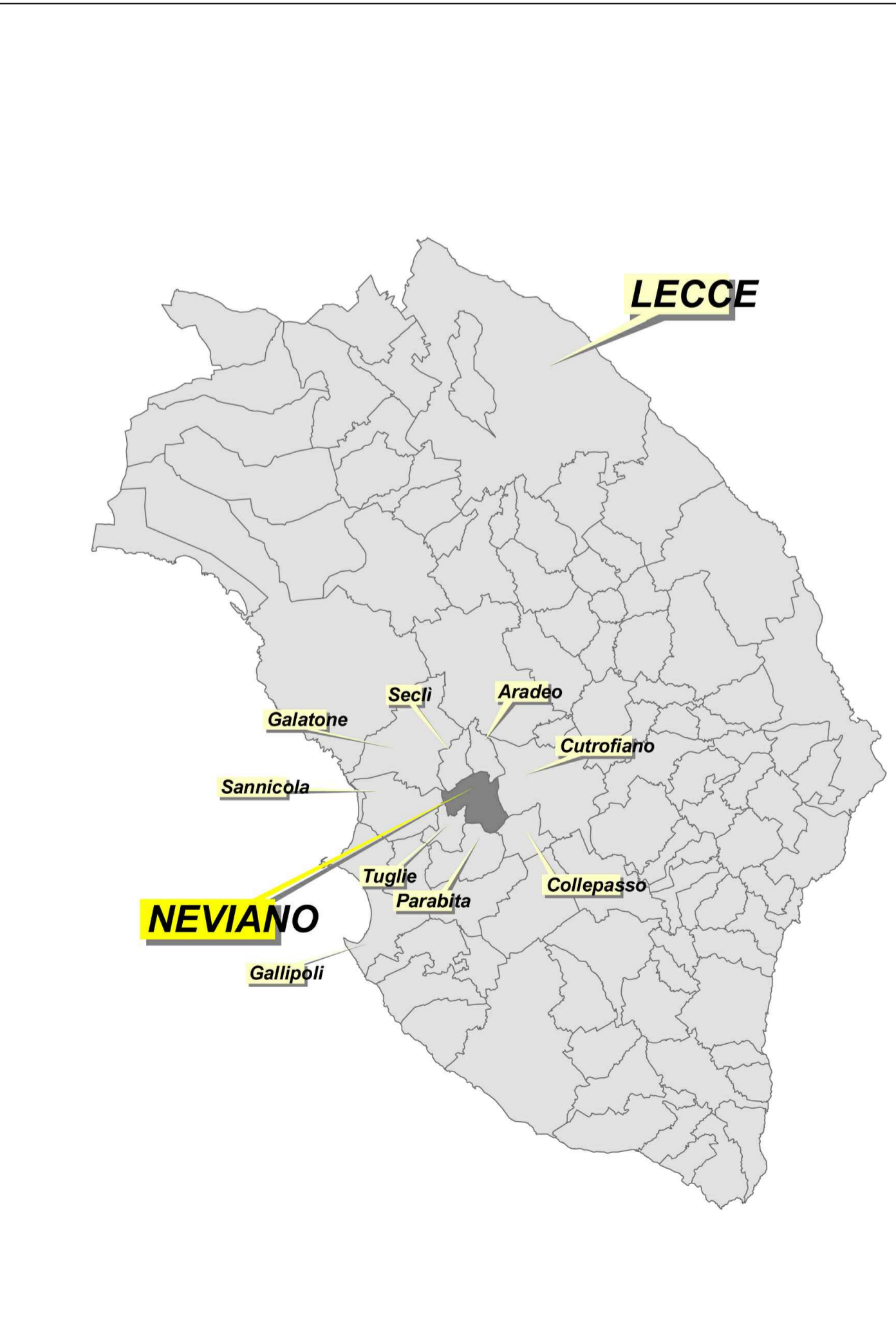
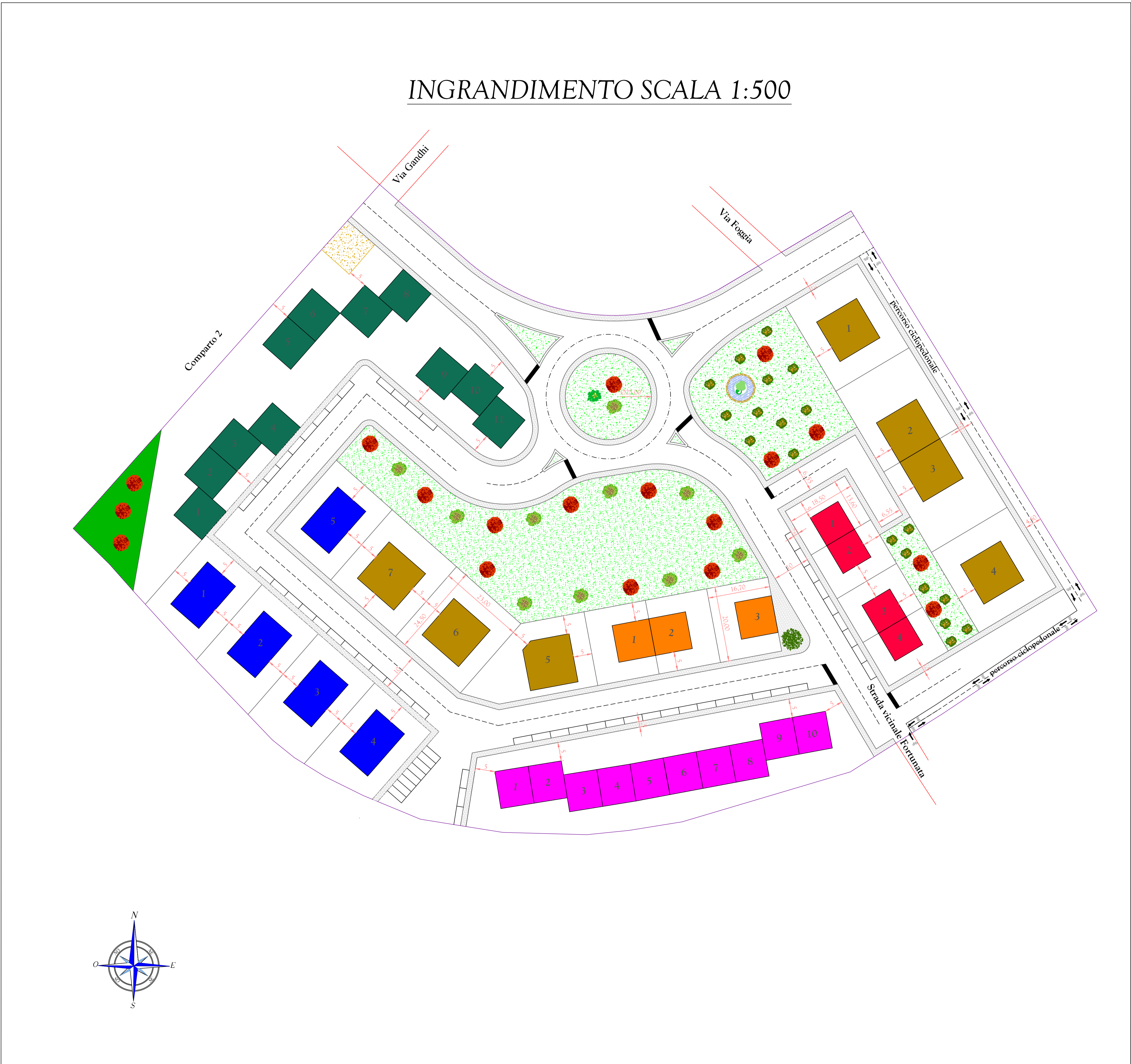
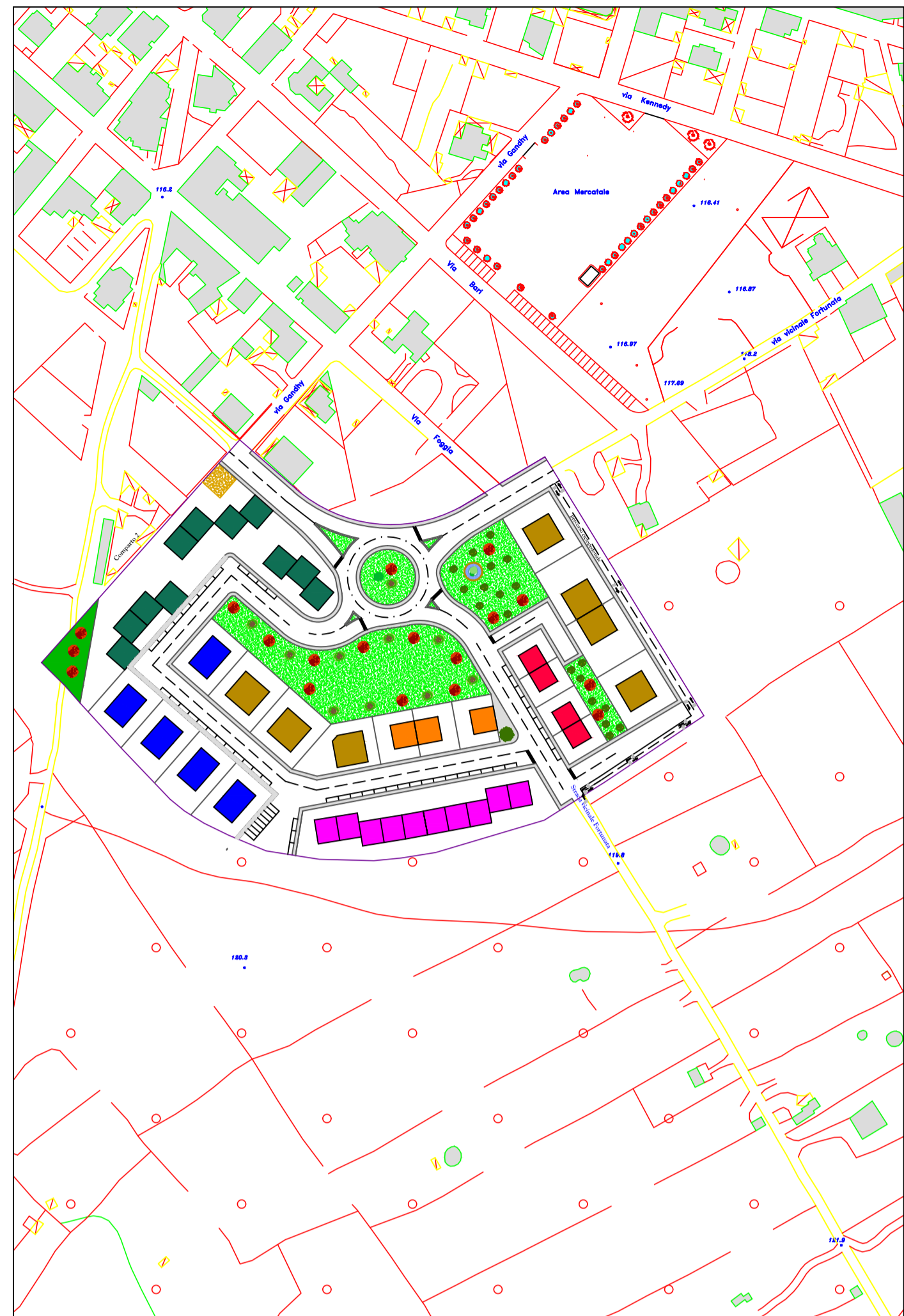
**REGIONE PUGLIA  
COMUNE DI NEVIANO  
PROVINCIA DI LECCE**

**PIANO URBANISTICO ESECUTIVO  
COMPARTO N.1  
Contrada Fortunata**



**PLANIMETRIA DEL PIANO ATTUATIVO**  
Tav. sostitutiva (adeguamento pptt approv. dalla G.R. con deliberazione n°176 del 16.02.2015)

Data: Novembre 2017	TAV. n.04	Scala 1:2000 - 1:500
Ufficio Tecnico		Responsabile del Procedimento Dott. Ing. Rocco Alessandro Verona
Progettisti: Dott. Ing. Rocco Alessandro Verona Geom. Pierpaolo Paglialonga Geom. Massimiliano Re		



**Piano Urbanistico Esecutivo Comp.1:  
Parte programmatica per il territorio comunale**

**Legenda**

- TIPOLOGIA A alloggi residenziali di mq.75 insistenti su lotto di mq.250
- TIPOLOGIA B alloggi residenziali di mq.100 insistenti su lotto di mq.334
- TIPOLOGIA C alloggi residenziali di mq.150 insistenti su lotto di mq.500
- TIPOLOGIA D alloggi residenziali di mq.168 insistenti su lotto di mq.560
- TIPOLOGIA E alloggi edilizia residenziale pubblica
- TIPOLOGIA F alloggi edilizia residenziale
- Superficie permeabile a verde
- Superficie per attrezzature
- Marciapiede
- Dividenti lotti
- Limite d'intervento