



REGIONE PUGLIA



UNIONE EUROPEA

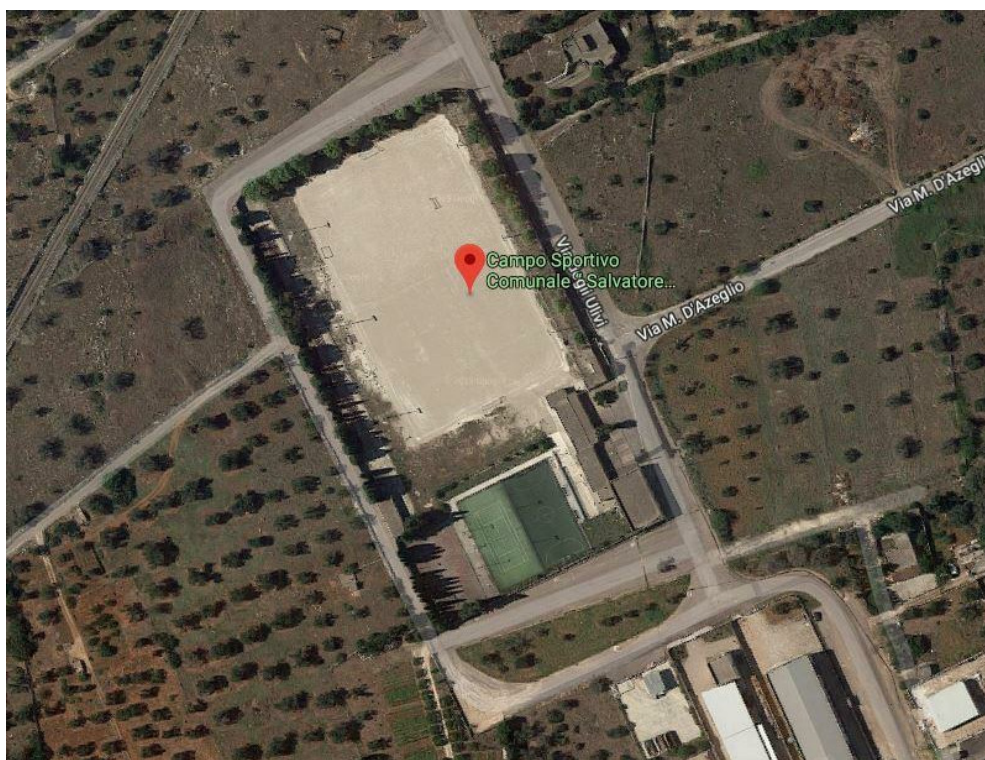
COMUNE DI NEVIANO

PROVINCIA DI LECCE

**INTERVENTI DI RIQUALIFICAZIONE DEL PATRIMONIO
IMPIANTISTICO SPORTIVO
CAMPO NEVIANO "SALVATORE IMPERIALE"
Progetto esecutivo €. 350.000,00**

PROGETTAZIONE

UFFICIO TECNICO
ing. Roberta Napoli
*Il coordinatore per
la sicurezza in fase
di esecuzione*
**arch. Daniele
Cataldo**



DATA

Febbraio 2020

STIMA DEI COSTI DELLA SICUREZZA

ELABORATO
ALLEGATO G

Il Sindaco

Il Responsabile del Procedimento

ALLEGATO "C"

Comune di Neviano
Provincia di LE

STIMA DEI COSTI DELLA SICUREZZA

(Allegato XV e art. 100 del D.Lgs 9 aprile 2008, n. 81 e s.m.i - D.Lgs. 3 agosto 2009, n. 106)

OGGETTO: Interventi di Riqualificazione del Patrimonio Impiantistico Sportivo Campo Neviano "Salvatore Imperiale". Importo progetto €. 350.000,00

COMMITTENTE: Comune di Neviano

CANTIERE: Via Massimo D'Azeglio, Neviano (LE)

Neviano (LE), 07/02/2020

IL COORDINATORE DELLA SICUREZZA
(arch. Daniele Cataldo)

per presa visione
IL COMMITTENTE
(Sindaco pro-tempore Cafaro Silvana)

CerTus by Guido Cianciulli - Copyright ACCA software S.p.A.

Num.Ord. TARIFFA	DESIGNAZIONE DEI LAVORI	DIMENSIONI				Quantità	IMPORTI		incid. %
		par.ug.	lung.	larg.	H/peso		unitario	TOTALE	
	R I P O R T O								
	<u>LAVORI A CORPO</u>								
1 / 1 S.002.010.a	<p>Kit in conformità al D.M. 388 ALL. 1, indicato per luoghi di lavoro con tre e più lavoratori. La dotazione è costituita da: 1 copia Decreto Min 388 del 15/07/2003, 3 Confezioni di cotone idrofilo, 1 Flacone disinfettante ml 250, 1 Flacone acqua ossigenata ml 100, 1 plastosan 100 cerotti assortiti, 1 plastosan 100 cerotti cm.7x2, 3 Lacci emostatici, 1 Paio forbici tagliabendaggi cm 14,5 DIN 58279, 2 Rocchetti cerotto adesivo m 5x2,5 cm, 1 Astuccio PIC 3 (contenente 3 bustine sapone liquido, 3 bustine salviette disinfettanti PMC, 2 bustine salviette ammoniacale), 10 Buste 25 compresse garza sterile cm 10x10, 6 Buste compressa garza sterile cm 18x40, 4 Teli triangolari TNT cm 96x96x136, 1 Benda elastica cm.7 con fermabenda, 2 Teli sterili cm 40x60 DIN 13152-BR, 2 Pacchetti da 10 fazzoletti in carta, 2 ICE PACK ghiaccio istantaneo monouso, 1 Coperta isoterma oro/arg. cm 160x210, 1 Confezione da 8 bende assortite, 1 EMOCONTROL benda antiemorragica, 1 Astuccio benda tubolare elastica, 5 Sacchetti per rifiuti sanitari, 1 Mascherina con visiera paraschizzi, 1 Termometro clinico CE con astuccio, 2 Pinze sterili, 1 PINOCCHIO+VENTO kit completo, 3 Flaconi soluzione fisiologica sterile 500 ml CE, 2 Flaconi disinfettante 500 ml IODOPOVIDONE al 10% iodio PMC, 1 sfigmomanometro a pompetta PERSONAL con fonendoscopio, 5 Paia guanti sterili, 3 bustine GEL per ustioni gr.3,5, 1 manuale pronto soccorso multilingua. Per ogni valigetta</p>					1,00			
	SOMMANO cad					1,00	185,29	185,29	12,30
2 / 2 S.002.005	<p>Segnali informativi di forma rettangolare delle dimensioni di 220x100mm. Realizzati in alluminio dello spessore di 1,5mm. Resistenti agli agenti atmosferici, adatti per uso interno ed esterno.</p>					3,00			
	SOMMANO cad					3,00	15,18	45,54	3,02
3 / 3	Esecuzione di recinzione provvisoria								
	A R I P O R T A R E							230,83	

Num.Ord. TARIFFA	DESIGNAZIONE DEI LAVORI	DIMENSIONI				Quantità	IMPORTI		incid. %
		par.ug.	lung.	larg.	H/peso		unitario	TOTALE	
	R I P O R T O							230,83	
S.003.021.b	di cantiere sui confini dell'area destinata alla costruzione, con lamiera ondulata, o rete metallica a pannelli modulari assemblabili di altezza non inferiore a m 2.00 con sostegni montanti in paletti di legno o ferro infissi nel terreno. Completa delle necessarie controventature, sottomisure di abete, legature con filo di ferro, segnalazioni luminose diurne e notturne e tabelle segnaletiche. Compreso lo sfrido dei materiali, il trasporto, lo scarico dall'automezzo, l'accatastamento, l'avvicinamento al luogo di posa di tutti i materiali necessari, la rimozione al termine dei lavori, lo sgombero dei materiali, la pulizia finale e quant'altro occorre per dare il lavoro finito a perfetta regola d'arte. Recinzione con rete metallica zincata					50,00			
	SOMMANO mq					50,00	16,50	825,00	54,79
4 / 4 S.003.022.d	Oneri per la cantierizzazione di opere edili Costo per l'impianto di illuminazione di cantiere, completo di messa a terra, quadro generale e certificazione e collaudo, per tutta la durata del cantiere					3,00			
	SOMMANO mese					3,00	150,00	450,00	29,88
	Parziale LAVORI A CORPO euro							1'505,83	100,00
	T O T A L E euro							1'505,83	100,00
	Neviano (LE), 07/02/2020								
	Il Tecnico Arch. Daniele Cataldo								
	----- ----- ----- ----- ----- ----- ----- ----- ----- ----- ----- ----- ----- ----- ----- -----								
	A R I P O R T A R E								