

REGIONE PUGLIA

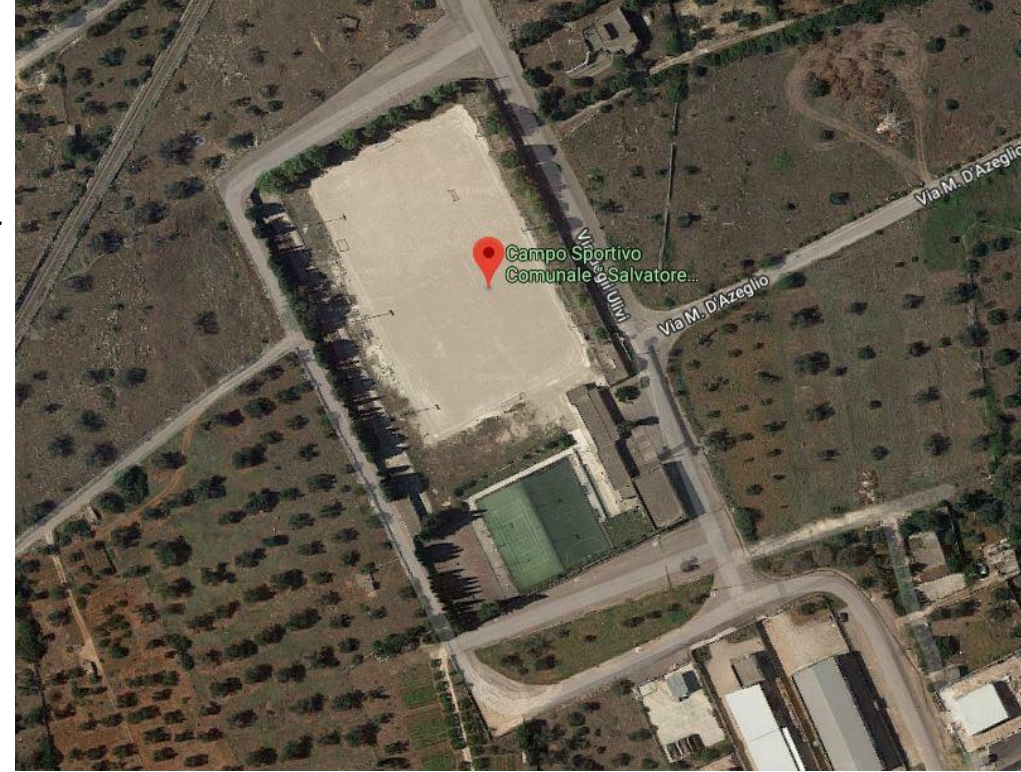


**COMUNE DI NEVIANO**  
PROVINCIA DI LECCE



UNIONE EUROPEA

**INTERVENTI DI RIQUALIFICAZIONE DEL PATRIMONIO  
IMPIANTISTICO SPORTIVO  
CAMPO NEVIANO "SALVATORE IMPERIALE"**  
Progetto esecutivo € 350.000,00



PROGETTAZIONE

UFFICIO TECNICO

Ing. Roberta Napoli

DATA

Febbraio 2020

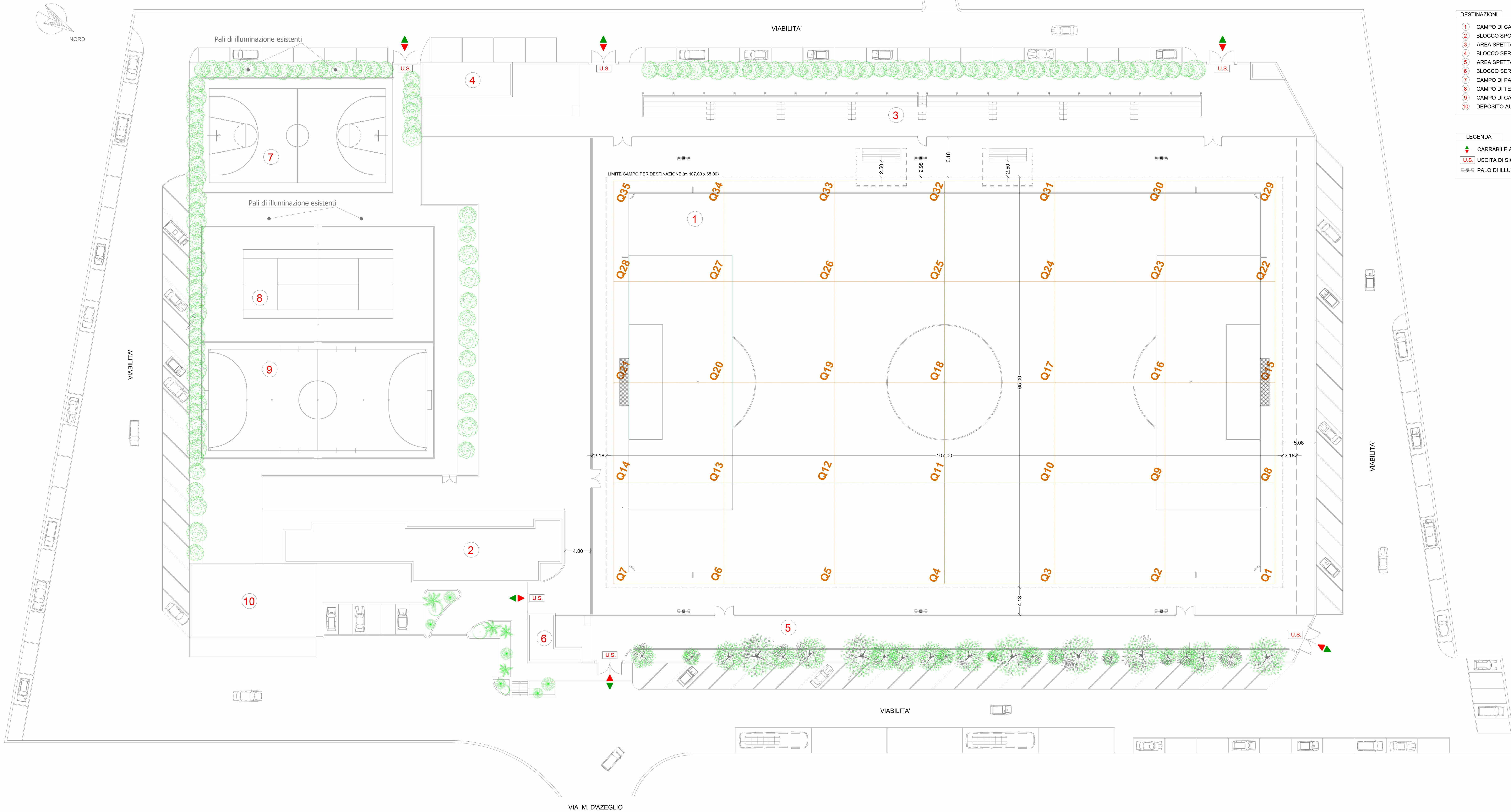
**PLANIMETRIA GENERALE RILIEVO  
TOPOGRAFICO**

ELABORATO  
**TAV. 4**

Il Sindaco

Il Responsabile del Procedimento

# PLANIMETRIA GENERALE: RILIEVO TOPOGRAFICO - SCALA 1:250



- DESTINAZIONI**
- 1 CAMPO DI CALCIO IN ERBA ARTIFICIALE (m 100,00 x 60,00)
  - 2 BLOCCO SPOGLIATOI ATLETI E ADDETTI
  - 3 AREA SPETTATORI - SETTORE TRIBUNA
  - 4 BLOCCO SERVIZI SETTORE TRIBUNA
  - 5 AREA SPETTATORI - SETTORE PRATO
  - 6 BLOCCO SERVIZI SETTORE PRATO
  - 7 CAMPO DI PALLACANESTRO
  - 8 CAMPO DI TENNIS
  - 9 CAMPO DI CALCETTO
  - 10 DEPOSITO AUTOMEZZI COMUNALI

- LEGENDA**
- CARRIBILE ADDETTI, MEZZI DI SOCCORSO E MANUTENZIONE
  - USCITA DI SICUREZZA
  - PALO DI ILLUMINAZIONE CAMPO DI CALCIO

## TABELLA COORDINATE

n°	Quota
Q1	+111,73
Q2	+111,75
Q3	+111,77
Q4	+111,79
Q5	+111,78
Q6	+111,76
Q7	+111,74
Q8	+111,78
Q9	+111,80
Q10	+111,85
Q11	+111,86
Q12	+111,84
Q13	+111,79
Q14	+111,75
Q15	+111,80
Q16	+111,87
Q17	+111,92
Q18	+111,93
Q19	+111,90
Q20	+111,82
Q21	+111,77
Q22	+111,79
Q23	+111,83
Q24	+111,85
Q25	+111,86
Q26	+111,86
Q27	+111,84
Q28	+111,81
Q29	+111,75
Q30	+111,77
Q31	+111,78
Q32	+111,79
Q33	+111,82
Q34	+111,84
Q35	+111,85